

Gummibodenbeläge für den Abferkelstall



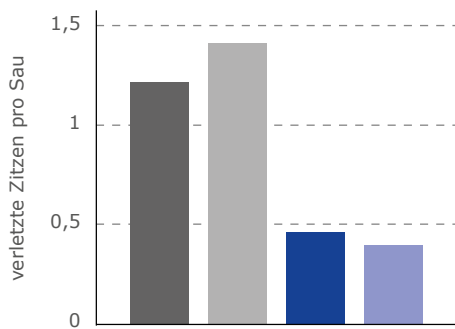
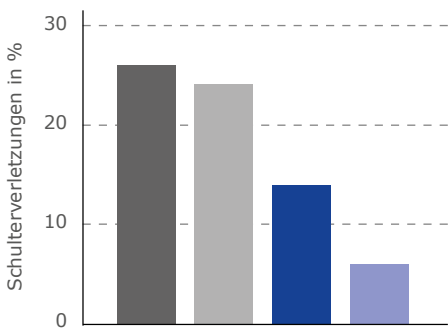
Für mehr Gesundheit und Wohlbefinden!

Im Abferkelstall sind vorhandene Böden oft zu rutschig und hart.

- aus Angst vor dem Ausrutschen stehen die Sauen weniger auf
 - ▶ Aufzuchtleistungen verschlechtern sich
- vermehrte Erdrückungsverluste
- zu langes Liegen ohne Positionswechsel begünstigt die Entstehung von Schultergeschwüren
 - ▶ **Entzündungen und Schmerzen mindern die Leistungsfähigkeit der Sau**

Schulter- und Zitzenverletzungen: Beton und Gummi im Vergleich

■ Gussrost ■ Kunststoffrost ■ PORCA fix 65 cm breit ■ PORCA fix 85 cm breit



stark reduzierte Schulter- und Zitzenverletzungen auf Gummimatten

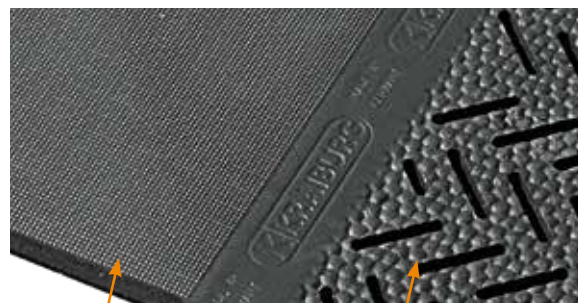
Quelle: BoKu Wien, 2012



PORCA fix



Variante PORCA fix D



vorderer Bereich:
verbissoptimierte
Protect-Oberfläche

hinterer Bereich:
Hammerschlag-
Oberfläche



Variante PORCA fix U

- in zwei Varianten erhältlich:
 - ▶ **PORCA fix D:** zur Drainage perforiert im hinteren Bereich
 - ▶ **PORCA fix U:** unperforiert im hinteren Bereich
- vorderer Bereich mit verbissoptimierter Protect-Oberfläche
- hohe Lebensdauer
- schont den empfindlichen Schulterbereich
- reduziert die Gefahr von Zitzenverletzungen
- verbesserte Rutsicherheit
- rundherum tierfreundlich angefast
- schont die Karpalgelenke der Ferkel beim Säugen
- gut zu reinigen und zu desinfizieren





Abmessungen: **Stärke:** 2 cm **Unterseite:** glatt

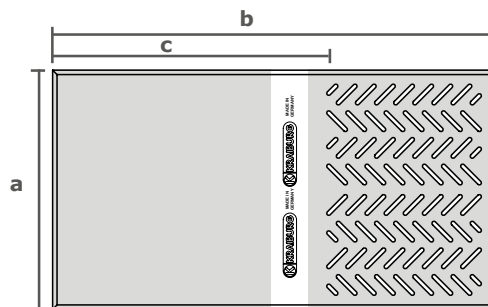
PORCA fix D (hinten perforiert):

Schlitzbreite: 11 mm

Breite (a):	Gesamt-länge (b):	Gesamt-fläche (a x b):	Länge der unperforierten Fläche (c):	unperforierte Fläche (a x c):	Schlitzanteil:
65 cm	120 cm	0,78 m ²	74,5 cm	0,48 m ²	7 %
65 cm	125 cm	0,81 m ²	100,5 cm	0,65 m ²	3 %

PORCA fix U (unperforiert):

Breite (a):	Gesamt-länge (b):	Gesamt-fläche (a x b):
65 cm	120 cm	0,78 m ²



Bitte stimmen Sie die planbefestigte Fläche mit Ihrem Amtsveterinär ab, die Vorgaben sind hier sehr unterschiedlich.

Sonderabmessungen auf Anfrage

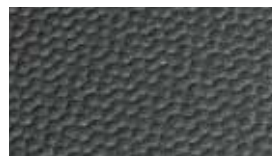
PORCA KN

- einfache Matte ohne Protect-Oberfläche

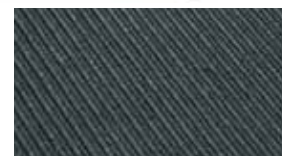
Abmessungen:

Stärke:	Breite:	Länge:
18 mm	65/70/80 cm	110/120 cm
	110/120 cm	175 cm

Sonderabmessungen auf Anfrage



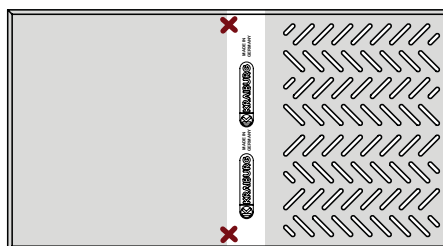
Hammerschlag-Oberfläche



stabiles Riefenprofil an der Unterseite

Montage:*

- ▶ Matte muss gegen Verrutschen gesichert werden (z. B. lange Schraube, zum Boden passender Spaltenanker, ...)
- ▶ in der Regel reichen 2 Fixierungen auf der Mitte der Mattenlänge
- ▶ Ausbauen und Reinigen werden nicht behindert



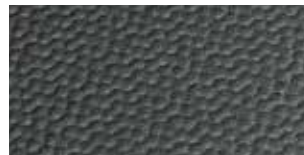
z. B. lange Schraube mit Unterlegscheibe, von unten gekontert

*Bitte beachten Sie die entsprechenden KRAIBURG-Vorgaben und Montageanleitungen mit wertvollen Hinweisen und Tipps. Sie erhalten sie bei Ihrem KRAIBURG-Fachhändler oder unter www.kraiburg-elastik.de.



PORCA nest

- robust und langlebig
- gute Speicherung und Verteilung von Strahlungswärme
 - ▶ Energieverluste werden verringert
- gut zu reinigen und zu desinfizieren
- leicht nachzurüsten, auch auf bestehende Roste
- bildet geschlossene Bodenfläche im Liegebereich der Ferkel (EU-Richtlinie)
- keine Zugluft von unten
- einfache Vergrößerung des Ferkelnestes bei großen Würfen
- in der Regel keine Befestigung notwendig aufgrund des Eigengewichts (Sau darf die Matte nicht erreichen)



Hammerschlag-Oberfläche



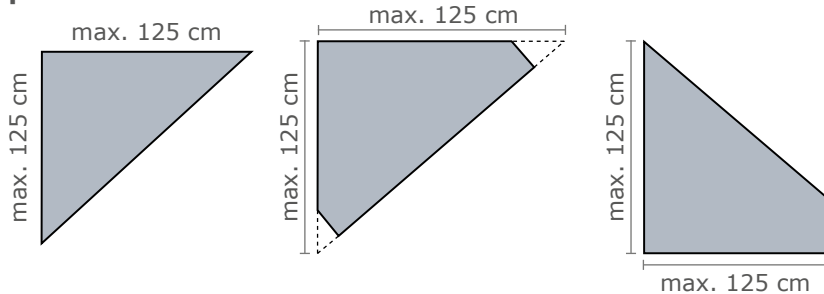
stabiles Riefenprofil an der Unterseite



Abmessungen:

Stärke: 18 mm	Form: 3-/4-/5-eckig	Abmessungen: variabel, maximale Schenkellänge: 125 cm
-------------------------	-------------------------------	---

Beispiele:



Montage - einfach und schnell

Die Vorgaben zur richtigen Montage entnehmen Sie bitte den Montageanleitungen!
 Sie erhalten sie bei Ihrem KRAIBURG-Fachhändler oder unter www.kraiburg-elastik.de.

KRAIBURG Herstellergarantie

PORCA fix: 2 Jahre
 Detaillierte Informationen erhalten Sie auf Anfrage.

Toleranzen

Stärke: Länge + Breite:
 +3/-2 mm +/- 1,5 % (DIN ISO 3302-1 Toleranzklasse M4)
 Die Toleranzwerte gelten auch innerhalb der Matte und in montiertem Zustand.

Die hier aufgeführten Produkte sind nur für die dargestellten Anwendungsgebiete einsetzbar. Technische Änderungen vorbehalten. Es gelten unsere Allgemeinen Geschäftsbedingungen. Rechtsgrundlage ist die deutsche Version des Dokuments.

Ihr KRAIBURG Fachhändler:

03/2017

www.kraiburg-elastik.de

